

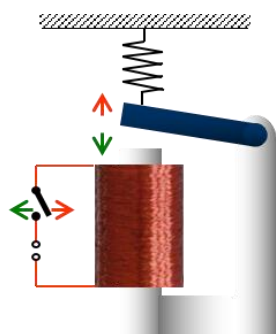
電磁バルブのソレノイド鉄心の保磁力(抗磁力)測定

自動車のエンジン性能を左右する電磁バルブの開閉スピードは、電磁バルブに使われている電磁ソレノイドの鉄心の保磁力に影響されます。ある世界的自動車部品メーカーでは、KOERZIMATで正確に保磁力を測定する事により、安定したエンジン性能の確保に役立てています。

KOERZIMAT は、大出力により作り出される大きな均一磁場空間全体を、高感度なフラックスゲートセンサーで測定するため、複雑な形状の測定対象全体の保磁力も正確に測定出来ます。

ホール素子など従来型の簡易なセンサーでは、例えば数ミリ幅のセンサーでは、数ミリの立方体に相当するエリアにしか均一な磁界が分布せず、部品全体としての正しい保持力の測定が出来ているのかどうか疑問です。

ぜひ KOERZIMAT の正確な保磁力測定能力を経験され、結果を比較されてみてください。



→ [本アプリケーションに関するお問い合わせ・資料請求はこちらから](#)